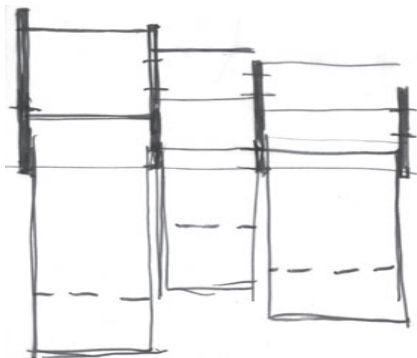


FRAICHE ET ENSOLEILLEE



Un Projet Bioclimatique à Saint-Cyr-sur-Loire



BIOCLIMATIQUE

..... le bilan

12 mois plus tard

Le Projet

Conçu en 2006, le projet de Saint-Cyr-sur-Loire est une illustration vivante de **l'architecture Bioclimatique**. La parcelle des Maîtres d'Ouvrage était précisément tournée vers le Sud et la Maison existante déjà implantée en limite Nord.

Le programme comprenait l'édification d'un agrandissement destiné à abriter un espace nuit pour un couple (Chambre + Dressing + Salle de Douche), une vaste Salle à Manger et un jardin d'hiver.

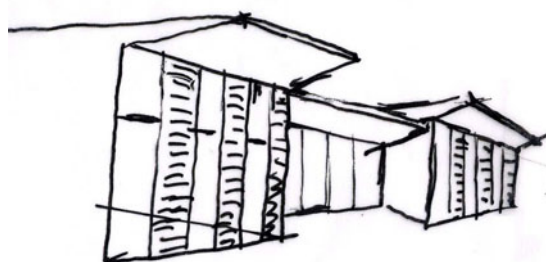
C'est tout naturellement que la Salle à Manger et l'Espace Nuit sont venus s'ajouter aux existants en limite Nord pour permettre une orientation optimale, espacés par deux jardins d'hiver autonomes.

Le challenge du projet était le suivant : ces différents volumes tous très ouverts sur le jardin Sud et très lumineux devaient pouvoir faire **profiter de l'ensoleillement naturel** sans créer de surchauffes l'été ni de trop grandes déperditions l'hiver. Ces objectifs ont été remplis par la combinaison des réponses suivantes :

Isolation performante.

Protection solaire optimisée par les auvents pare-soleils.

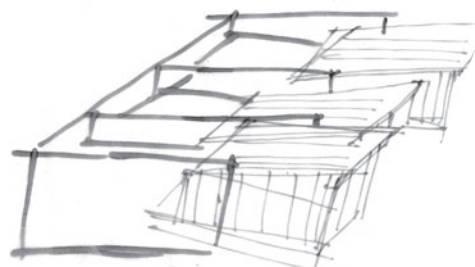
Séparation thermique des différentes composantes du projet permettant une gestion personnalisée en fonction des saisons des espaces repas, nuit et serres.

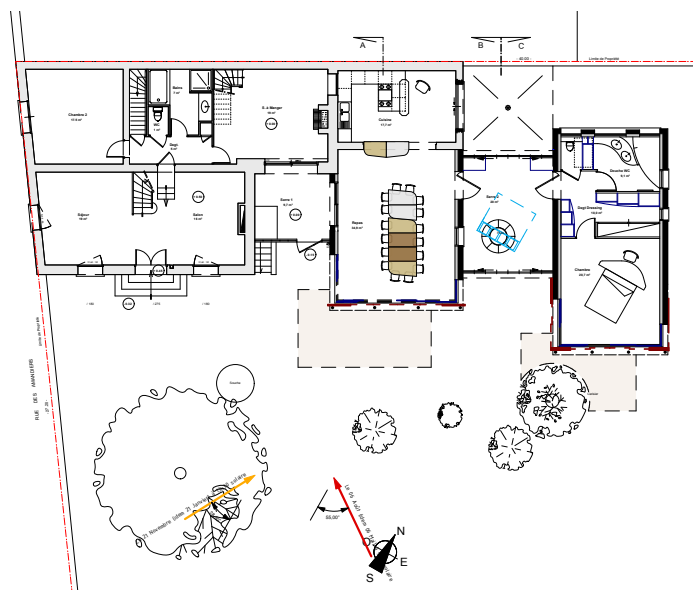


Les performances après 12 mois d'usage

La justesse d'un projet bio-climatique ne pourra jamais aussi bien se vérifier qu'après expérimentation In Situ.

Le projet réalisé a su en douze mois démontrer ses performances qui pouvaient sembler contradictoires ou trop exigeantes : **apport solaire naturel en grande quantité en saison froide, confort thermique sans dépense importante l'hiver, maintien aisé d'une température adéquate dans les serres en toute saison et fraîcheur garantie dans la chambre en plein été. Le tout sans climatisation ni rafraîchissement.**





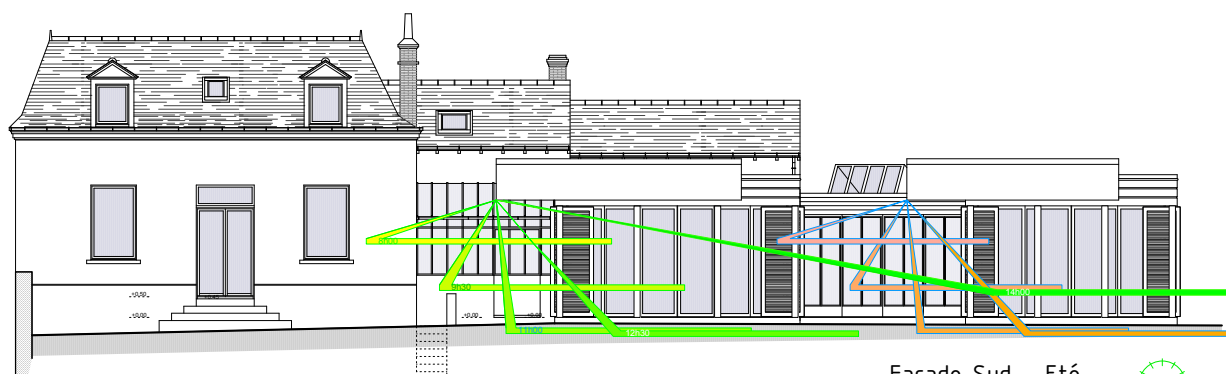
La Technique

L'emploi de techniques conventionnelles et simples était un paramètre vital du projet pour **maintenir un coût de construction raisonnable** pour l'agrandissement. La structure est en maçonnerie de parpaings enduite et Béton armé, la charpente en bois, la couverture en bac acier étanché avec isolation en sous-face et en surface en laine de roche, les doublages sont en placostil® avec isolation renforcée, les profils sont en aluminium à rupture de pont thermique pour les coulissants et en acier fins avec double vitrage pour les serres (serie Fine Line®), les volets bois ont été réalisés sur mesure en bois exotique par l'Entreprise MGP, le chauffage et l'eau chaude sont assurés par une chaudière à condensation sur le gaz de ville.

L'insertion

Le cadre soigné du quartier tant par son architecture que par la végétation des parcs avoisinants a dynamisé l'écriture architecturale particulière du projet. Celui-ci a d'ailleurs bénéficié du feu vert du Service des **Architectes des Bâtiments de France**.

- * Surface : Agrandissement de 116m²
- * Mission : Complète.
- * Montant des Travaux : 150 000 €HT
- * Stade d'avancement : Réceptionné en Juillet 2008



Façade Sud - Été
Le 06 Août (idem 06 Mai) à 8h00, 9h30, 11h00, 12h30 et 14h00 solaire

Croquis d'étude d'ensoleillement de la façade Sud



Le Mot des Maîtres d'Ouvrage

«C'est par de longues et denses conversations que Franck Sémard a su bien diagnostiquer nos aspirations. L'esquisse du projet s'est ensuite imposée naturellement mêlant pertinence et audace. Le résultat final est particulièrement fidèle au projet présenté».

Jean-Yves P.



Franck Sémard, architecte

Né le 11 Septembre 1972

Diplôme d'Architecte D.P.L.G.
Ecole d'Architecture Paris-Tolbiac en 1997

Création de l'Agence d'Architecture en 2001.
Travaux en commun avec Architecture Eric Leconte depuis 2003.

Installation de l'Atelier à La Riche en 2006 avec Eric Leconte



Entourés de bureaux d'études spécialisés et de fidèles collaboratrices, Eric Leconte et Franck Sémard multiplient ces derniers mois les projets à **Haute Performance Energétique**, notamment dans le logement social individuel groupé avec des projets de 4, 10, 11 et 20 logements mais aussi pour des équipements municipaux.

Quelques entreprises du chantier

Terrassement
Maçonnerie

Entreprise MAGAGNIN
37 170 CHAMBRAY LES TOURS
Tel 02 47 28 56 67
magagnin2@wanadoo.fr

Plâtrerie
Isolation

Entreprise ANTIGNY
37 240 Ligueil
Tel 02 47 92 03 02

Aluminium
Serrurerie

Entreprise GSA5
37 210 ROCHECORBON
Tel 02 47 52 55 70
commercial@gsa5.com

Plomberie
Sanitaires
Chauffage gaz

Entreprise TESSIER
37 400 Amboise
Tel 02 47 57 63 91

Volets Bois
Menuiseries
Intérieures

Entreprise MGP
37 310 COURCAY
Tel 02 47 94 18 61
megepe@wanadoo.fr

Electricité
VMC

Entreprise GAUME
37 150 BLERE
Tel 02 47 30 37 61
gaume.elec@orange.fr

C o n t a c t

Franck Séward architecte
46, rue de la Mairie, 37520 LA RICHE
tel/fax : 02 47 53 02 02
email : franck.semard@quarante6.com
site : www.quarante6.com

